

T5 Pro S Black

Panneau solaire - HSM-NT48-HH

450-475 W | Rendement jusqu'à **23,8%**



Technologie
monofaciale
multicut
en tuiles



Structure
biverre avec
cadre noir et
verre arrière
teinté noir

Plus d'énergie pour votre système

Les cellules de Type N à haut rendement génèrent plus de puissance à surface égale, ce qui maximise les économies sans avoir à étendre votre système.

Une puissance constante, tout au long de la journée

Un design intelligent permet de maintenir la production d'énergie même en cas d'ombrage ou dans des conditions de faible luminosité.

Pensé pour sécuriser votre investissement

La construction durable verre-verre, associée à une technologie exclusive de cellules découpées et disposées en tuiles garantit une faible dégradation et une fiabilité à long terme, permettant à votre installation de compenser vos factures pendant des décennies.

Couverture de garantie complète

Garantie produit de 25 ans
Couverture linéaire de la puissance pendant 30 ans
Puissance garantie minimale de 99,0 % à la première année
Dégradation annuelle maximale 0,35%



Paramètres électriques (STC*)

* STC: Irradiance 1000W/m², Cell Temperature 25°C, AM1.5, Measuring Tolerance: ±3%

Puissance maximale	P _{max} (W)	450	455	460	465	470	475
Tension en circuit ouvert	V _{oc} (V)	52,99	53,39	53,79	54,19	54,59	54,89
Intensité de court-circuit (I _{cc})	I _{sc} (A)	10,74	10,78	10,82	10,87	10,91	10,95
Tension à puissance maximale	V _{mp} (V)	44,50	44,90	45,30	45,70	46,10	46,40
Courant à puissance maximale	I _{mp} (A)	10,12	10,14	10,16	10,18	10,20	10,24
Rendement du module	(%)	22,5	22,8	23,0	23,3	23,5	23,8

Coefficient de température

Température nominale de fonctionnement du module*	43 ±2°C
Coefficient de température Courant I _{sc}	+0,046%/°C
Coefficient de température Tension V _{oc}	-0,24%/°C
Coefficient de température Puissance P _{max}	-0,26%/°C

Paramètres de fonctionnement

Température de fonctionnement	-40 à +70°C
Tension maximale de l'installation	1500 V DC
Calibre maximal des fusibles en série	25A
Classe de protection	Classe II
Résistance au feu	Classe C

Données mécaniques

* Veuillez vous reporter au manuel d'installation pour plus de détails

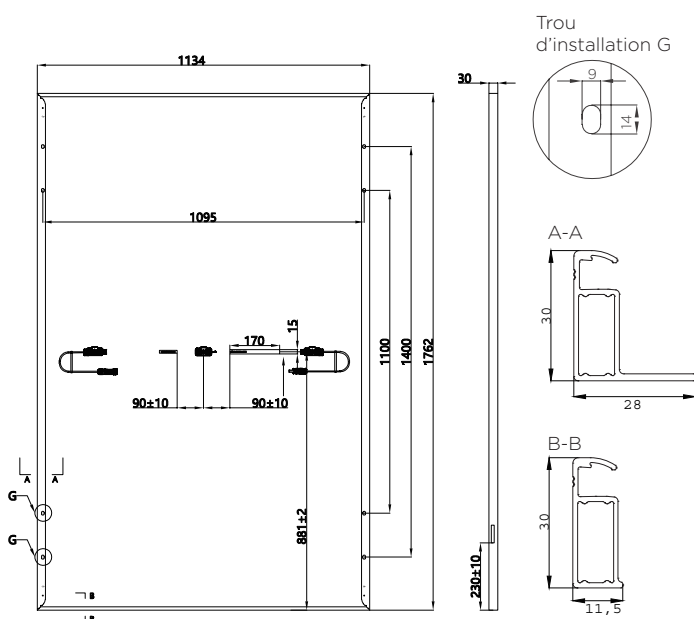
Nombre de cellules	144 pièces (6×24)
Dimensions	1762 × 1134 × 30 mm
Poids	24,5kg ±3%
Verre avant	2,0 mm, trempé thermiquement, revêtement AR
Verre arrière	2,0 mm, renforcé thermiquement
Cadre	Alliage d'aluminium anodisé
Boîtier de raccordement / diodes	IP68 / trois diodes
Câbles	4.0mm ² / ±1200mm / EVO2A
Charge statique maximale	Avant : 5400 Pa / Arrière : 2400 Pa*

Configuration d'emballage

Modules par palette	36 pièces
Modules par conteneur HQ de 40 pieds	936 pièces

Dessin technique

[Unité : mm]



Veillez lire les consignes de sécurité et d'installation.
 Visitez www.tclsolar.com/resources
 Une version papier peut être demandée via
techsupport.FR@sunpowerglobal.com